



WOAB Verduurzaamsspecialist

Henk de Jager, 5 oktober 2023

WIE ZIJN WIJ?



Ontzorgen verduurzaming



Energie
Fonds
Overijssel



Social Enterprise

WOAB WONINGABONNEMENT



WOAB Woningabonnement



Woningverduurzaming - renovatie



Financiering

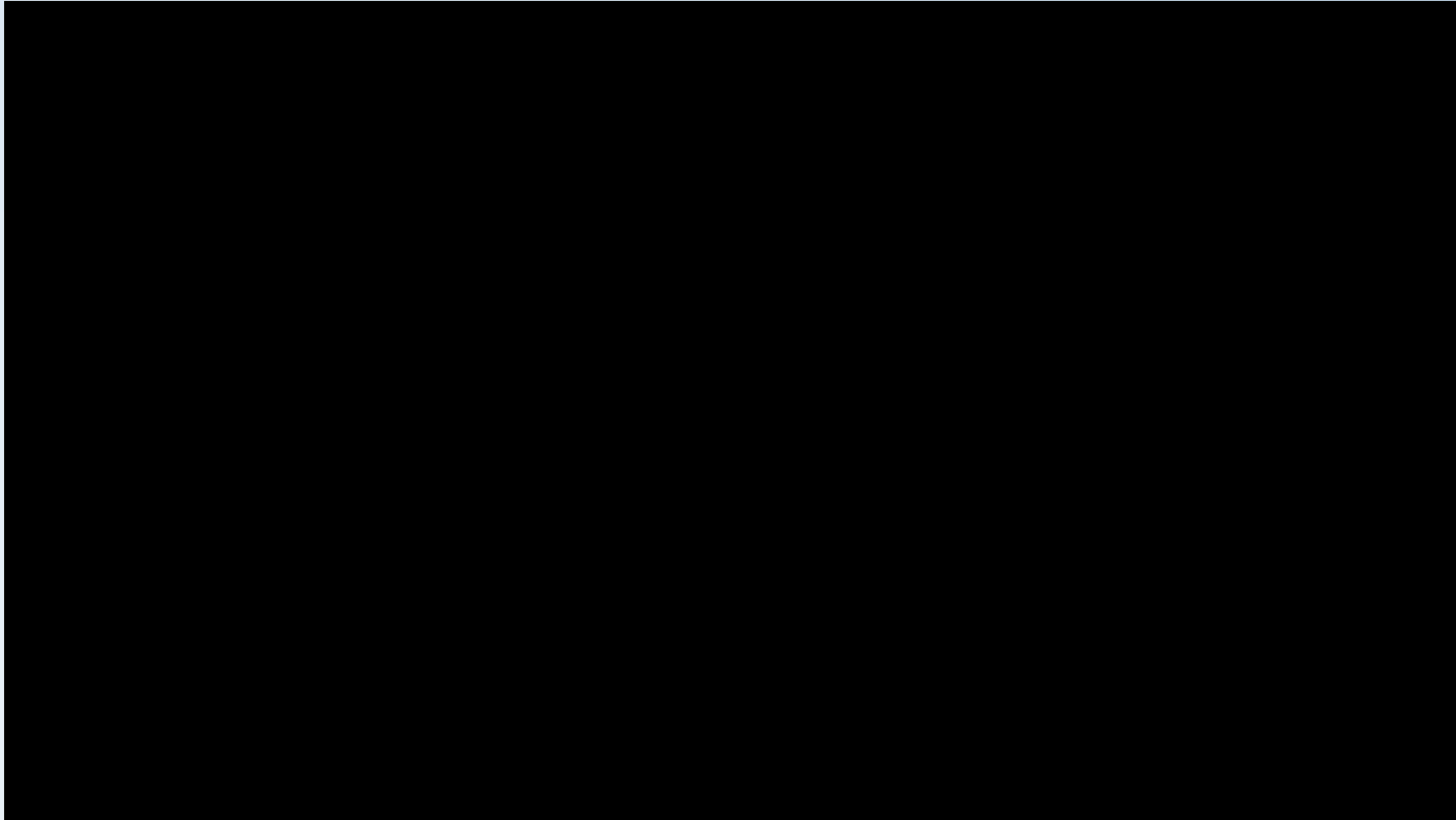


Prestatiegarantie

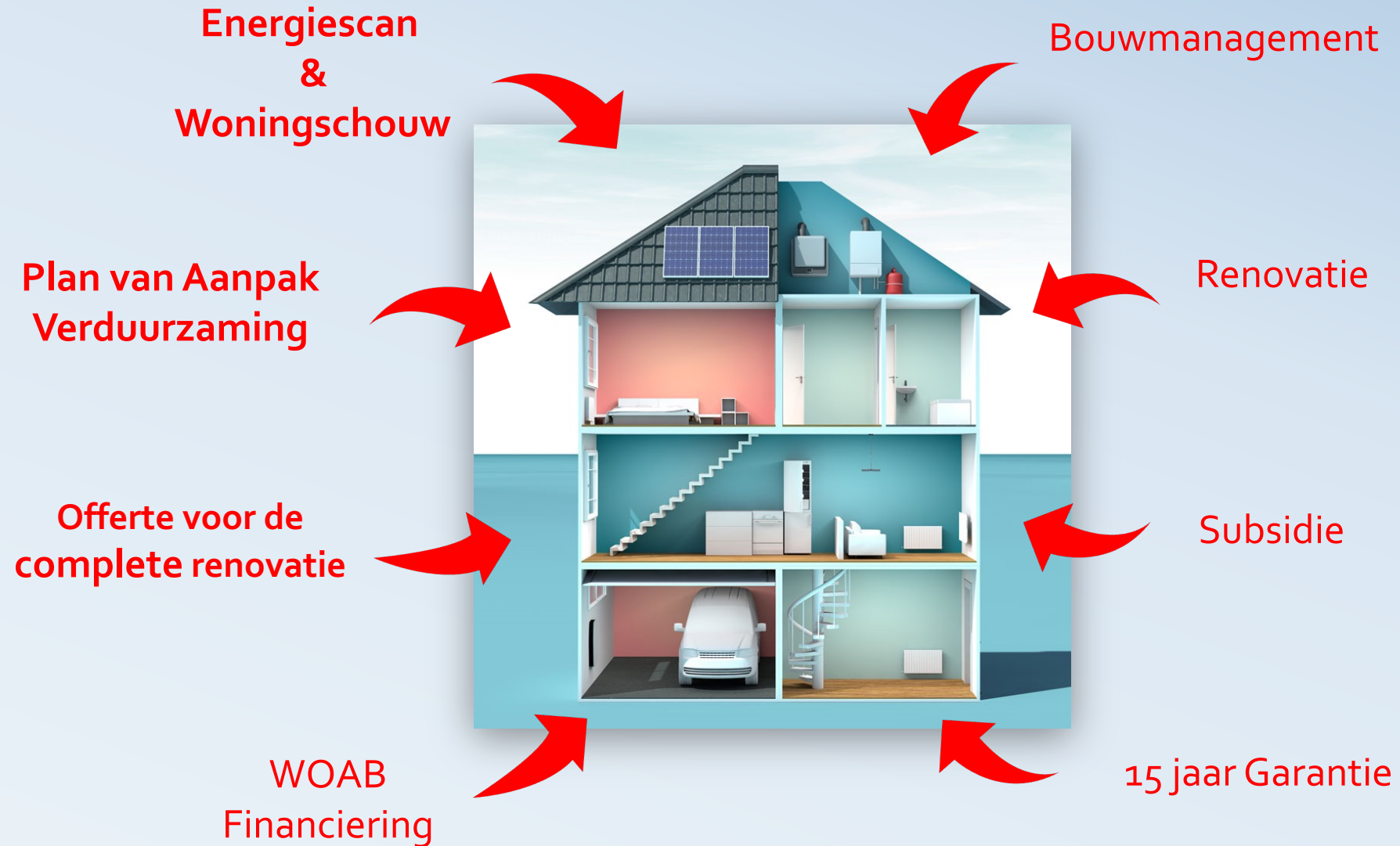
HOE HET WERKT



HOE HET WERKT



WOAB WONINGABONNEMENT



INTEGRALE AANPAK

1. Social Enterprise
2. Financiering
3. WFT-proof: bescherming consument
4. Energiescan
5. Individuele maatregelen
6. Ontzorgen bouwproject
7. EnergiePrestatieGarantie
8. Pas betalen als het werkt!



SUBSIDIES & FINANCIERING

Wat is subsidie?

- De overheid draagt bij in de kosten
- Vaak achteraf aanvragen en uitbetalen
- Bewijsmateriaal aanleveren (bij de overheid)

Wat is financiering?

- Een lening, die met rente moet worden terugbetaald
- Van tevoren organiseren
- Uitbetaling loopt vaak via een (bouw)depot
- Indienen van facturen



LANDELIJKE SUBSIDIES

- **ISDE** (Investeringssubsidie duurzame energie en energiebesparing voor woningeigenaren)
- Verlaagd btw-tarief van 9% voor arbeidskosten voor isoleren
- **Geen btw op zonnepanelen**
- **VvE's:**
 - Subsidie Energieadvies en Begeleiding VvE's, max. 75%
 - Subsidie voor energiebesparende maatregelen en voorwaarden
 - Subsidie Oplaadpuntenadvies



ISDE

Grote isolatiemaatregelen:

- Vloer- of bodemisolatie
 - Dak- of zoldervloerisolatie
 - Spouwmuurisolatie
 - Gevelisolatie (voorzetwand of tegen de buitenkant)
 - Isolierend glas (HR++ of triple glas)
-
- Tot $\pm 15\%$ bij 1 maatregel
 - Tot $\pm 30\%$ bij 2 maatregelen (geplaatst na 2 april 2022 en binnen 24 maanden)
 - Binnen 2 jaar uitvoeren
 - Combineren kan met een andere isolatiemaatregel of met een warmtepomp, zonneboiler of een aansluiting op het warmtenet



Isolatie

Soort isolatiemaatregel	Subsidiebedrag per m2 één maatregel	Subsidiebedrag per m2 bij één maatregel	Minimaal vereiste m2	Maximaal m2 dat voor subsidie in aanmerking komt	Minimale Rd-waarde [m2 K/w]	Maximale U-waarde [W/m2K]
	Voor maatregelen uitgevoerd tussen 2-4-2022 en 1-1-2023	Voor maatregelen uitgevoerd vanaf 1-1-2023				
Gevelisolatie	€ 19,00	€ 19,00	10	170	3,5	
Spouwmuurisolatie	€ 4,00	€ 4,00	10	170	1,1	
Dakisolatie *	€ 15,00	€ 15,00	20	200	3,5	
Zolder/vlieringvloerisolatie*	€ 4,00	€ 4,00	20	130	3,5	
Vloerisolatie **	€ 5,50	€ 5,50	20	130	3,5	
Bodemisolatie **	€ 3,00	€ 3,00	20	130	3,5	

Bovenstaande bedragen verdubbelen als u 2 of meer isolatiemaatregelen neemt of als u een isolatiemaatregel combineert met een warmtepomp, zonneboiler of aansluiting op een warmtenet.

Bron: www.rvo.nl

Isolatieglas

Soort isolatiemaatregel	Subsidiebedrag per m2 één maatregel	Subsidiebedrag per m2 bij één maatregel	Minimaal vereiste m2	Maximaal m2 dat voor subsidie in aanmerking komt	Minimale Rd-waarde [m2 K/w]	Maximale U-waarde [W/m2K]
HR++ glas	€ 26,50	€ 23,00	8 (in combi met isolerende panelen in kozijnen en/of isolerende deuren)	45 (in combi met isolerende panelen in kozijnen en/of isolerende deuren)		≤ 1,2
Triple glas	€ 75,00	€ 65,50	8 (in combi met isolerende panelen in kozijnen en/of isolerende deuren)	45 (in combi met isolerende panelen in kozijnen en/of isolerende deuren)		≤ 0,7
Nieuwe isolerende panelen in kozijnen met een isolatiewaarde ≤ 1,2 en > 0,7 (alleen mogelijk samen met HR++ glas of Triple glas)	€ 11,50	€ 10,00	8 (in combi met glas of isolerende deuren)	45 (in combi met glas of isolerende deuren)		≤ 1,2 en > 0,7
Nieuwe isolerende panelen in kozijnen met een isolatiewaarde ≤ 0,7 (alleen mogelijk samen met HR++ glas of Triple glas)	€ 57,50	€ 45,00	8 (in combi met glas of isolerende deuren)	45 (in combi met glas of isolerende deuren)		≤ 0,7
Nieuwe isolerende deuren met een isolatiewaarde ≤ 1,5 en > 1,0 (alleen mogelijk samen met HR++ glas of Triple glas)	€ 26,50	€ 23,00	8 (in combi met glas of isolerende panelen in kozijnen)	45 (in combi met glas of isolerende panelen in kozijnen)		≤ 1,5 en > 1,0
Nieuwe isolerende deuren met een isolatiewaarde ≤ 1,0 (alleen mogelijk samen met HR++ glas of Triple glas)	€ 75,00	€ 65,50	8 (in combi met glas of isolerende panelen in kozijnen)	45 (in combi met glas of isolerende panelen in kozijnen)		≤ 1,0

Warmtepomp, zonneboiler, warmtenet en elektrische kookvoorziening

- Warmtepomp
 - vanaf €500,-
- Zonneboiler
 - Vanaf €700,-
- Aansluiting op warmtenet
 - €3.325
- Elektrische kookvoorziening
 - €400,-
 - In combinatie met een warmtenet



Zonnepanelen

Nultarief

- 0% btw in plaats van 21% btw voor de zonnepanelen (inclusief plaatsing)
- Geen btw-teruggave proces meer voor particulieren (eenvoudiger)



Subsidies gemeente Deventer

Kleintje Duurzaamheid

- Groep van 5 huiseigenaren
- Maximaal € 2.250

www.deventer.nl/kleintjeduurzaamheid



Subsidies gemeente Deventer

Deventer helpt isoleren

- Eén gratis isolatiemaatregel
 - Spouwmuurisolatie;
 - Vloerisolatie;
 - HR++ glas;
- Voorwaarden
 - Een kleine beurs
 - Een slecht geïsoleerde koopwoning
 - Een inkomen onder 140% van de bijstandsnorm
 - Een matig geïsoleerde woning, gebouwd voor 1994 (label D of lager)
 - En minder dan € 15.000 spaargeld

www.deventerhelpt.nl



Subsidies gemeente Deventer

Groen & regenwater

- Regenpijp afkoppelen
 - Tot € 8 per m²
 - Minimaal 20 m²

Groene daken en gevels

- € 25 per m² (max. 50%, max. € 3.000)
- € 15 per m² (max. 50%, max. € 500)

www.deventerstroomt.nl



Energietoeslag Deventer

Energietoeslag

- Kan pas in het najaar worden aangevraagd
- Automatisch bericht, als in 2022 ook energietoeslag is ontvangen



www.deventer.nl/energietoeslag

Aankondiging: Deventer Isolatie Programma

€ 1.300 subsidie voor isoleren woning

- Vanaf 1-1-2024
- WOZ-waarde maximaal € 340.000



Financieren

- Vrienden/familie/kennissen
- Bank
- Landelijke overheid
- WOAB Woningabonnement
- Gemeente met SvN
- Monumenten
- VVE's



Financieren

Aandachtspunten

- Rente meestal aftrekbaar via de inkomstenbelasting
- Laat je goed informeren:
 - Laagste rente is niet altijd de beste oplossing (of zelfs de goedkoopste!)
 - Let bij de verschillende producten op het Jaarlijkse Kosten Percentage (JKP)
 - Een combinatie van (financiële) oplossingen is vaak ook mogelijk
 - Welke looptijd?
 - Hoe kun je tussentijds (extra) aflossen, en worden hier kosten voor gerekend?
 - ...
- Garanties op je verduurzaming?
- Garanties op je energiebesparing?



Financieren – Vrienden, familie of kennissen



Financieren bij een (private) bank

Consumptief krediet

- Persoonlijke lening

Hypotheek

- Energiebesparing, max. € 9.000 (extra)
- Nulopdemeter-woning, max. € 25.000 (extra)



Financiering bij het Nationaal Warmtefonds

Energiebespaarlening Particuliere Woningeigenaren

- max. € 27.000
- Kredietruimte aanwezig
- Geen leeftijdsgrens (dus ook boven de 75 jaar)

- De JKP (Jaarlijkse Kosten Percentage) varieert tussen de 4,25% en de 4,50% (op 5 oktober 2023)
- In sommige gevallen wordt 0% rente gerekend



Nationaal
Warmtefonds

Financiering bij het Nationaal Warmtefonds

- Max. € 54.000 voor ZEP
 - ZEP = Zeer Energiezuinig Pakket
 - Verhoogde waarde voor isolatie, warmteterugwinning, max. luchtdoorlatendheid is $0,4 \text{ l/sm}^2$
- Max. € 71.000 voor NOM of ZEP+
 - NOM = Nul op de Meter



Nationaal
Warmtefonds

Financieringen bij het Nationaal Warmtefonds

- Energiebespaarlening met 0% rente
 - Tot verzamelinkomen € 60.000
- Energiebespaarlening met combinatielening
 - Geen kredietruimte
 - Max. € 10.000
 - Eerste 5 jaar geen aflossing
 - Kredietruimte na 5 jaar? → aflossen
 - Geen kredietruimte na 5 jaar? → niet aflossen
 - Bij verkoop van de woning binnen 20 jaar → aflossen



Nationaal
Warmtefonds

Financieren via WOAB Woningabonnement

- Consumptief krediet
- 10, 15 of 20 jaar
- 3,5% rente
- Advies, realisatie en **EnergiePrestatieGarantie**



WOAB
woningabonnement

Financierieren

Monumenten

- Duurzame Rijksmonumenten Lening

VvE's

- VvE Energiebespaarlening
 - Zakelijk
 - Vanaf 2 wooneenheden
 - JKP 2,21% tot 2,65%



Bedankt voor de aandacht!

Stel je vraag!



CONTACT



Henk de Jager
Henk.de.jager@woab.nl
06 – 15 00 87 79



WOAB
woningabonnement

WWW.WOAB.NL